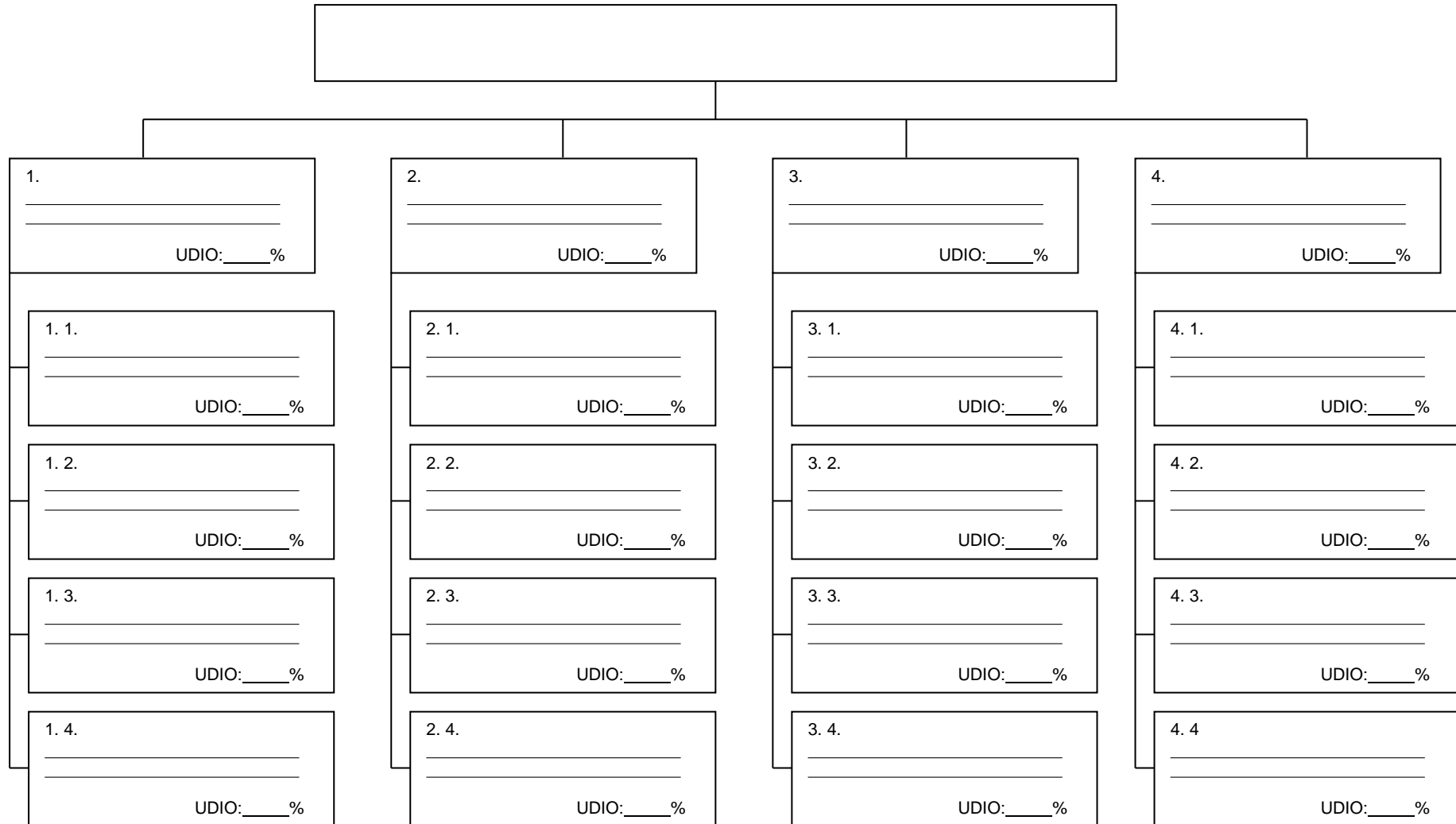


Vlasnička struktura na dan: _____

Tvrtka:



NAPOMENA: Pokazatelj izravnoga vlasništva koje fizička osoba ima u pravnoj osobi vlasništvo je nad preko 25 % poslovnih udjela, glasačkih ili drugih prava na temelju kojih ostvaruje pravo upravljanja pravnom osobom ili vlasništvo 25 % plus jedna dionica. Pokazatelj neizravnoga vlasništva vlasništvo je ili kontrola iste fizičke osobe (osoba) nad jednom ili više pravnih osoba koje pojedinačno ili zajedno imaju preko 25 % poslovnih udjela ili 25 % plus jedna dionica u stranci.

Banka nije dužna utvrđivati ni provjeravati identitet stvarnoga vlasnika stranke ako je stranka trgovačko društvo čijim se financijskim instrumentima trguje na burzi ili uređenom tržištu u jednoj ili više država članica u skladu s propisima u Europskoj uniji ili u trećoj državi, pod uvjetom da u toj trećoj državi vrijede zahtjevi za objavljivanje podataka u skladu s propisima u Europskoj uniji, koji osiguravaju odgovarajuću transparentnost podataka o stvarnim vlasnicima stranke.